

Vivi anche tu la straordinaria esperienza



# ESPRIT DE PARIS

Parigi come non l'avete mai vista, Versailles, Disneyland, Castelli Loira

Un Viaggio intenso nella Storia e nella Bellezza in compagnia di una guida d'eccellenza, che fa la differenza!

Estate 2024 8 giorni **Voli**  da **PALERMO e CATANIA**

2 date speciali →

dal 13 al 20 Agosto

dal 20 al 27 Agosto

**ESPRIT DE PARIS è un programma intenso e innovativo, Parigi la vivi "palmo a palmo" in ogni dettaglio. Se sei una persona che non può o non ama camminare, o semplicemente se ti ritieni soddisfatta nel vedere solo gli aspetti turistici di un luogo, ESPRIT DE PARIS non è un programma per te. Se sei Viaggiatore attento, attivo, curioso, ESPRIT DE PARIS sarà un viaggio esperienziale che ti conquisterà totalmente nella sua Joie de Vivre**

 **PRENOTAZIONI SERENE**

**ASSICURAZIONI  
ANNULLAMENTO  
SANITARIA e BAGAGLIO  
INCLUDE NELLA  
QUOTA D'ISCRIZIONE**

prima prenoti, meno spendi... non attendere che la quota passi a smile

★ **LOW COST** ★

**1185€**

acconto a conferma 50% + Q.I.  
saldo entro 30 gg data partenza

★ **SMART** ★

**1245€**

acconto a conferma 25% + Q.I.  
saldo entro 30 gg data partenza

★ **SMILE** ★

**1315€**

acconto a conferma 25% + Q.I.  
saldo entro 30 gg data partenza



## LA QUOTA COMPRENDE (per persona in camera doppia)

- ✓ **Voli ITA Airways da Palermo e Catania**  
incluso un bagaglio a mano da max 8 kg e un bagaglio in stiva da max 23 kg
- ✓ **Trasferimenti in Pullman GT a Parigi** in arrivo e partenza
- ✓ **7 Notti Hotel Ibis Styles Paris Bercy 3\*\*\*** centrale e di qualità, prima colazione Buffet
- ✓ **Una cena in ristorante**, menu fisso tre portate, incluso acqua minerale
- ✓ **Guida residente in hotel con i clienti, Angela Gaetani...** guida d'eccellenza
- ✓ **5 Visite guidate** vedi il programma dettagliato  
il quartiere Bercy, Parigi Medievale, Promenade alla Tour Eiffel, Montmartre e Champs-Élysées, Paris Panoramique
- ✓ **Assistenza negli aeroporti di Palermo, Catania e Parigi**
- ✓ **Whisper Radio Receiver** durante le visite e le escursioni a partire da 15 partecipanti

## LA QUOTA NON COMPRENDE

pasti non previsti, ingressi ai monumenti (comunque non previsti), escursioni facoltative, mancia per la guida, extra in genere e quanto non espressamente evidenziato alla voce "La quota comprende"

**Suppl. Singola 350€ Tasse Aeroportuali 98€** (soggette a modifica)

**Quota Iscrizione & Assicurazioni\*: Adulti 78€ Bambini 2-12 anni n.c. 58€**

**\*Include:** Assicurazione Annullamento dalla prenotazione al giorno di partenza **più** Assicurazione in corso di viaggio: Sanitaria h24 e Assicurazione sul Bagaglio

**Tassa di Soggiorno 5,20€** a persona a notte, a partire da 18 anni, **da pagare in hotel**

## LUNA DI MIELE E ANNIVERSARIO

Per Anniversario → 1, 10, 20, 25, 30, 40 e 50 anni matrimonio



## OMAGGIO Escursione "dai Giardini del Lussemburgo a St. Germain-des-Prés" + Coppa Champagne in hotel

La promozione sarà applicata solo se segnalata al momento della prenotazione e sarà riconfermata solo al ricevimento via e-mail entro 7 giorni dalla prenotazione delle seguenti documentazioni: **Pubblicazione di Matrimonio per "Luna di Miele"; Certificato di Matrimonio per "Anniversario" nel corso dell'anno 2024.**

La promozione "Anniversario" non si intende estesa ad altri eventuali componenti della famiglia.

## FAMIGLIE

L'hotel non ha camere triple e quaduple  
**per GENITORI con 1 o 2 FIGLI**

da 2 a 15 anni (16 non compiuti)

**PROPONIAMO 2 Camere Comunicanti**  
alle condizioni evidenziate a fianco

**condizioni sulla 2a Camera**  
**se occupata da 2 bambini**

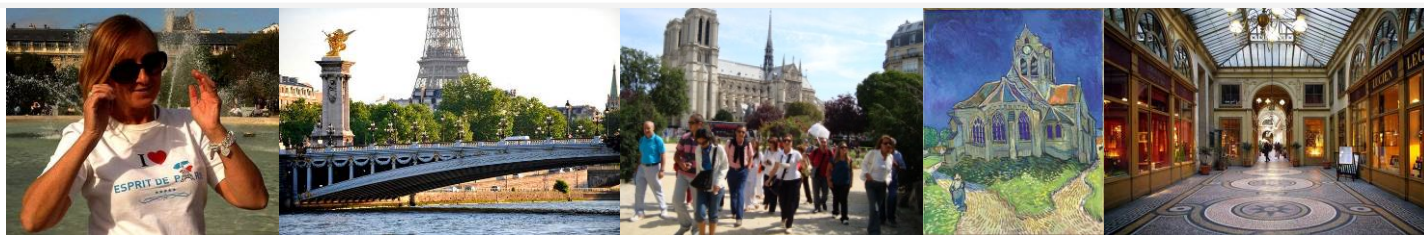
**18% Riduzione x ogni bambino**  
**se occupata da 1 bambino**  
nessuna riduzione



**n.b.** le camere comunicanti sono molto limitate. In mancanza di disponibilità di camere comunicanti, la 2a camera, se occupata da una sola persona paga il supplemento singola, se occupata da 2 persone non è prevista nessuna riduzione.

Condizioni Generali di Contratto alla voce "Condizioni di Vendita" sul sito [www.landtour.it](http://www.landtour.it) - si intendono accettate al momento della prenotazione

[www.landtour.it](http://www.landtour.it)



2 date esclusive →

dal 13 al 20 Agosto

dal 20 al 27 agosto

**1°g mar** Palermo / Catania – Parigi

Quartiere Bercy (incluso)

**Incontro dei partecipanti con gli assistenti Land Tour negli aeroporti di Palermo e Catania** a metà mattinata, operazioni d'imbarco e partenze per Parigi con voli **ITA Airways**, via Roma o via Linate. Arrivo nel pomeriggio all'aeroporto Paris Charles de Gaulle, incontro con la tua guida Signora Angela Gaetani e trasferimento in pullman GT nella capitale francese. Arrivo in albergo e sistemazione nelle camere riservate. Il quartiere dove è situato il tuo Hotel Ibis Styles Paris Bercy è molto bello ed interessante, e quindi per condividere insieme la conoscenza del luogo sei invitato alla gradevole **Promenade commentata** che ti porterà all'esplorazione **del quartiere di Bercy, del suo bel parco e della deliziosa Cour de Saint Emilion**, animatissima strada dalle belle casette, antiche bottaie, oggi ristoranti di tendenza molto amati dai parigini, negozi e un cinema multisala fra i più grandi d'Europa. Questo luogo ti piacerà moltissimo. **CENA in ristorante** italiano giusto di fronte l'albergo. Pernottamento.

**2°g mer** matt Parigi Medievale (incluso)

pom Belle Epoque e Passaggi Coperti (facoltativo)

Prima colazione a buffet in albergo. Pranzo e cena liberi.

**Mattinata** dedicata alla **visita guidata**, in Metro e a piedi, nel cuore della **Parigi Medievale**. Solo 2 fermate e sei già a pochi passi da Notre-Dame. Interessante la passeggiata commentata che, attraversato il Pont du Change sulla **Senna**, ti permette di conoscere la storia dei principali monumenti dell'Ile-de-la-Cité: la Conciergerie (esterni), la Sainte-Chapelle (esterni); ci avvicineremo anche alla Cattedrale di **Notre-Dame** ancora in cantiere a seguito dell'incendio del 15 aprile 2019. Angela ci racconterà della lunga storia di questo straordinario edificio simbolo della cristianità, di quante volte ha subito pesanti distruzioni per poi risorgere più bello che mai. Ancora un ponte sulla Senna, il fiume dei battelli, dei poeti, degli innamorati, e ti ritrovi sulla Rive Gauche dove ad accoglierti c'è il tipico **quartiere di St-Michel** che mantiene ancora oggi il fascino della topografia medievale. In questo scenario così suggestivo il commento della tua guida ti trasporta nella vita quotidiana di una Parigi d'altri tempi. Rientro in hotel.

**Per il pomeriggio**, ti propone, **facoltativamente, la Parigi della Belle Epoque e dei Passaggi Coperti**, straordinaria visita guidata in Metro e a piedi. Per te, se vorrai seguirci, la Parigi più intima e nascosta: entrerai nell'atrio interno del Palais Royal; qui la tua guida, attraverso la storia del Palazzo racconterà degli intrighi dei personaggi che lo hanno abitato; uno fra tutti, il temuto Cardinale Richelieu. Rivivrai i momenti più salienti del romanzo di Alessandro Dumas e dei suoi Tre Moschettieri; ma soprattutto, Angela, ti farà rivivere i **fasti della Belle Epoque** proseguendo per **suggestivi Passaggi e antiche Gallerie Coperte**, stradine coperte a galleria durante l'Ottocento da tetti in vetro, divenute ben presto luoghi d'incontro e a tutt'oggi assai piacevoli per la varietà di negozi di antiquari, laboratori artigiani, antichi librai, bistrot, negozietti di ogni tipo in parte rimasti simili alle origini. La visita ha il suo culmine alle Galeries Lafayette per ammirarne, dall'interno, la stupefacente Cupola Art Nouveau tornata a brillare più sfavillante che mai dopo due anni di lavori di restauro. Rientro in albergo in serata. Pernottamento.

**3°g gio** matt il Museo d'Orsay (facoltativo)

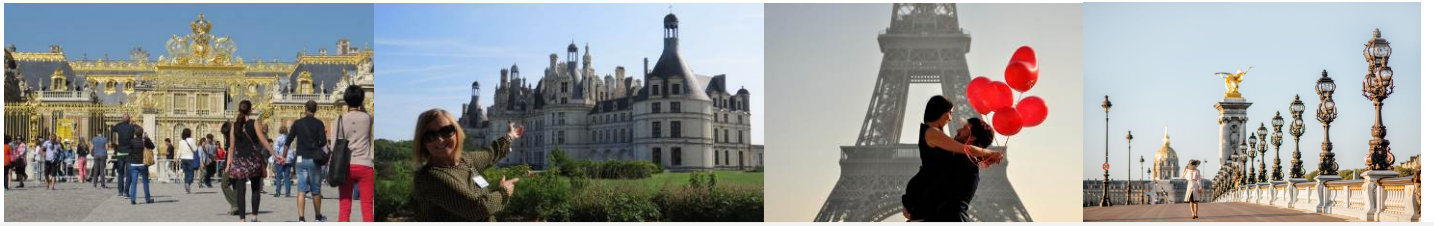
pom dai Giardini del Lussemburgo a St. Germain-des-Prés (facoltativo)

Prima colazione a buffet in albergo. Pranzo e cena liberi. Giornata a disposizione.

**Questa mattina**, se scegli l'**escursione facoltativa con visita guidata del Museo d'Orsay**, grazie anche al sapiente commento della tua guida, sarà come fare un viaggio nell'Arte, nella Storia dell'Arte e nella Bellezza. Il museo si trova nell'antica stazione ferroviaria inaugurata nel 1900 in occasione dell'Esposizione Mondiale di Parigi. Dopo la fine della seconda guerra mondiale la stazione era andata in disuso, ma nel 1986 dopo uno straordinario recupero e la completa trasformazione degli spazi interni, opera dell'architetta italiana Gae Aulenti, viene inaugurato quello che tutto il mondo conosce come il Museo d'Orsay. Il Museo presenta una straordinaria raccolta di **dipinti impressionisti e post-impressionisti**, oltre ad una grande collezione di sculture ed oggetti d'arte decorativa. Nelle sale laterali del pianoterra sono esposte le opere datate fra il 1848 e il 1870, mentre che nella zona centrale si possono vedere delle bellissime sculture. Nel piano superiore ci sono le opere prodotte fra il 1874 e il 1886, **con i capolavori di grandi maestri, come Monet, Manet, Degas, Renoir, Cézanne, Gauguin e Van Gogh**. La visita guidata del Museo d'Orsay fatta con Angela sarà per te un'esperienza unica e indimenticabile.

**Per il pomeriggio** potrai scegliere la suggestiva **visita guidata facoltativa**, in metro e a piedi, che ti porterà a conoscere i meravigliosi **Giardini del Lussemburgo**, creati nel 1612 per volere di Maria de' Medici, chiusi da un lato dallo scenografico Palazzo del Lussemburgo; e **Saint-Germain-des-Prés**, quartiere fra i più glamour di Parigi. A metà del secolo scorso, con l'avvento dei caffè letterari, Saint-Germain divenne il quartiere degli intellettuali per eccellenza. **Al Café de Flore e al Café Les Deux Magots** si davano appuntamento i protagonisti del surrealismo, Apollinaire, Aragon e André Breton e dell'esistenzialismo, Simone de Beauvoir e Jean Paul Sartre. Visiterai la rinomata **Abbazia di St. Germain-des-Prés**. Angela ti racconterà della lunga storia di questa chiesa, i tuoi occhi si riempiranno di bellezza nell'osservare le pareti riccamente decorate. Colonne policrome, ori e geometrie dal sapore medievale, cieli blu brillanti di stelle e i pavimenti restituiscono a Saint-Germain-des-Prés l'atmosfera delle origini. Il nostro percorso di bellezza ha il suo culmine alla **Cour du Commerce Saint-André**, una stretta via che conduce direttamente nel passato; qui tutto è storia, persino le pietre dell'acciottolato un po' sconnesso. Qui si davano appuntamento i grandi pensatori del secolo dei Lumi; sedevano ai tavoli del **Café Procope**, il cui ingresso posteriore si apre nella piccola via. Rientro in serata in albergo. Pernottamento.





**4°g ven matt La Reggia di Versailles (facoltativo)**

**pom Promenade alla Tour Eiffel (incluso)**

Prima colazione a buffet in albergo. Pranzo e cena liberi.

**MATTINATA** a disposizione durante la quale ti consigliamo l'**escursione facoltativa in pullman alla Reggia di Versailles**. Durante il trasferimento verso Versailles, Angela illustrerà la storia del Castello e dei personaggi che lo hanno animato e ti racconterà del modo di vivere e di governare del Re Sole e della sua sontuosa corte. L'interessante introduzione ti sarà molto preziosa per godere a pieno, una volta sul posto, della **visita del Castello** con i sontuosi appartamenti reali di Luigi XIV e della regina Maria Antonietta; rimarrai senza parole alla vista della fastosa Galleria degli Specchi larga oltre 10 metri e lunga ben 73 metri. Tempo a disposizione per la visita libera dei giardini reali, costo ingresso 10,50€. Rientro in albergo nella tarda mattinata.

**Nel pomeriggio** ti aspetta un'altra festosa avventura: con Angela raggiungerai in metro Place du Trocadero, da qui la straordinaria vista sulla Tour Eiffel. Scendiamo lungo i giardini del Trocadero fino a raggiungere la Senna. Prima di salire sulla torre dedicati la romantica **Mini Crociera di un'ora lungo la Senna in Bateaux Parisiens** (costo 18€ adulto; 9€ 4-11 anni) così dal fiume, come in un sogno, Parigi, bella e monumentale, si svelerà ai tuoi occhi da questa inedita e straordinaria prospettiva. Successivamente, se vorrai, potrai salire sulla **Tour Eiffel** la fantastica costruzione, sintesi e simbolo di Parigi nel mondo. Costo biglietto ascensore: fino al 2° piano (116 mt): adulti 18,40€; giovani 12-24 anni 9,40€; bambini 4-11 anni 4,70€; Fino alla sommità (276 mt): adulti 29,40€; giovani 12-24 anni 14,70€; bambini 4-11 anni 7,40€. La guida ti lascia qui, il rientro in albergo è libero ognuno secondo i propri ritmi; ti verrà dato il biglietto Metro di ritorno e le informazioni utili sulla linea da prendere per rientrare facilmente in hotel. Pernottamento.

**5°g sab giornata Disneyland Paris... il Regno Magico (facoltativo)**

Prima colazione a buffet in albergo. Pranzo e cena liberi.

Oggi, **facoltativamente**, potrai partecipare all'entusiasmante **escursione facoltativa d'intera giornata**, in treno e con l'assistenza di Angela, a **Disneyland Paris**, con ingresso incluso al "Disneyland Park", il parco più grande, più bello, più divertente e più interessante di Disneyland Paris. Una giornata, in cui non solo i bambini ma anche gli adulti possono vivere nel magico mondo della fantasia, dell'incanto, dell'infanzia, dell'immaginazione, del gioco, dei colori, della musica. Insieme alla tua guida, ottima conoscitrice del Parco, la mattinata sarà dedicata in maniera efficace alle attrazioni più speciali, quartiere per quartiere. Grazie ancora al suo prezioso aiuto comprenderai come orientarti nella topografia di questo magico luogo. Successivamente sarà facile per te poterti muovere autonomamente secondo i tuoi specifici desideri quantificando al massimo questa fantastica giornata trascorsa nel grande Parco Disneyland Paris. Rientro in albergo in serata carichi di gioia. Pernottamento.

**6°g dom matt Montmartre e Champs-Élysées (incluso)**

**Pomeriggio libero**

Prima colazione a buffet in albergo. Pranzo e cena liberi.

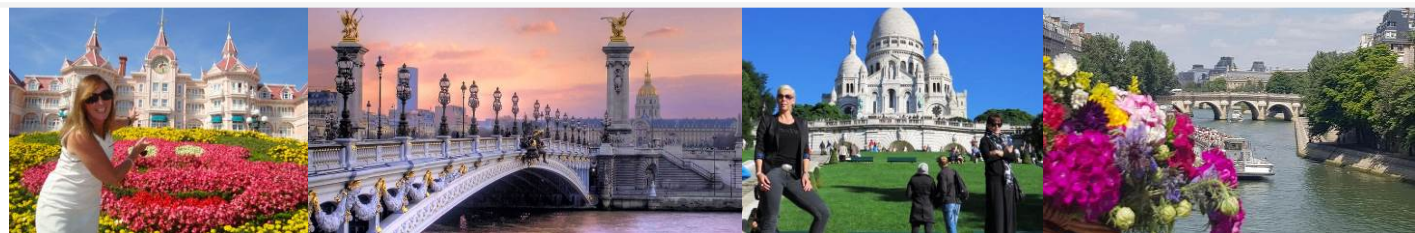
A completamento del tuo programma "Esprit de Paris" questa mattina continuiamo il nostro approfondimento sulla conoscenza della città coniugando, questa volta, due aspetti antitetici e affascinanti di Parigi: il pittoresco del quartiere di Montmartre e la magnificenza dei **Champs-Élysées**. La prima tappa del nostro programma sarà **Montmartre** per ammirare la città dall'alto della Collina, la Basilica del Sacro Cuore e Place du Tertre...la piazza degli artisti. Insieme alla tua guida rivivrai la nascita della pittura Impressionista e momenti della vita bohémienne degli artisti che animavano questo quartiere... Monet, Manet, Degas, Renoir. La visita prevede l'esplorazione di questo magico luogo che ancora oggi conserva un'atmosfera davvero particolare. A metà mattinata, sempre in metro, raggiungiamo l'Arco di Trionfo; qui riconoscerai l'asse principale di Parigi: da un lato l'Avenue de la Grande Armée, dove in fondo si staglia la Grande Arche de la Défense; dall'altro lato gli Champs-Élysées che raggiungono Place de la Concorde. Gli Champs-Élysées, vero e proprio salotto della capitale ti aspettano per una passeggiata bella, bella, bella. Rientro in albergo in tarda mattinata, ma se vuoi rimanere qui Angela ti consegnerà il biglietto del Metro, ormai sai bene come muoverti.

**Pomeriggio libero** per visite individuali, per lo shopping o semplicemente per relax nel Parco di Bercy. Pernottamento.

**7°g lun giornata Castelli della Loira... Chambord, Cheverny, Blois... un Viaggio nel Rinascimento (facoltativo)**

Prima colazione a buffet in albergo. Pranzo e cena liberi.

Giornata a disposizione. Oggi ti suggeriamo una comoda e imperdibile **escursione facoltativa di intera giornata**, con pullman e guida, ingressi inclusi, **nella Valle della Loira** celebre per i suoi straordinari castelli rinascimentali. Sarà un imperdibile e bellissimo viaggio nella Storia e nella Bellezza. Iniziamo con la visita del grandioso **Castello reale di Chambord**, le cui stanze, gli arredi e le suppellettili evocano avvenimenti storici del Rinascimento francese e italiano; e vedrai come il nostro Leonardo da Vinci ha lasciato il segno anche in questo luogo. Pranzo libero. Proseguimento per la visita del grazioso e romantico **Castello di Cheverny** immerso in un parco sontuoso. Nel percorrere le stanze riccamente arredate rivivrai, grazie alla tua guida, i momenti più belli del quotidiano dei personaggi che vissero in questa principesca dimora. Ci spostiamo nella vicina cittadina di **Blois situata** sulla riva destra della Loira per visitarne l'interessante Castello che è stato la residenza di numerosi sovrani di Francia e Giovanna d'Arco vi fu benedetta dall'arcivescovo di Reims prima della spedizione destinata a liberare Orléans assediata. Il castello reale di Blois raccoglie intorno ad un singolo cortile una rassegna di architettura francese dal Medioevo al periodo classico, il che lo rende un edificio importantissimo per comprendere l'evoluzione dell'architettura nei secoli. Rientro in albergo in serata con la consapevolezza di avere trascorso una giornata veramente unica e indimenticabile. Pernottamento.



**8°g mar** **Mattino libero** **pom Paris Panoramique (incluso)** **Parigi - Catania / Palermo**

Prima colazione a buffet in albergo. Pranzo libero. Mattinata a disposizione.

**Nel primo pomeriggio**, bagagli sul pullman e, per salutare Parigi con un augurante "au revoir" farai un **giro panoramico guidato** per fissare nella mente una volta di più tutto l'incanto della città. Il commento appassionato della tua guida Angela si alterna alla musica scelta con cura per te per imprimere negli occhi e nella mente, in maniera intensa e indelebile, come le sequenze di un film, l'ESPRIT DE PARIS vissuto durante la tua settimana di vacanza. Si prosegue con il **trasferimento all'aeroporto Charles de Gaulle**. Check-in e partenza con volo ITA Airways per Roma. Arrivo a Fiumicino e proseguimenti per Catania e Palermo. Fine dei servizi.

**n.b.** Per ragioni tecniche o a causa di fattori imprevedibili, le visite potrebbero subire una variazione relativa al giorno di effettuazione. Nel caso di visite a musei la descrizione in programma di eventuali opere d'arte è orientativa e non impegnativa in quanto per vari motivi alcune sale potrebbero essere momentaneamente chiuse al pubblico o delle singole opere potrebbero essere in restauro o date temporaneamente in prestito ad altri musei.

**L'orario dei voli viene comunicato in corso di prenotazione al viaggio ed è comunque soggetto a modifiche** da parte della compagnia aerea, quindi non impegna Land Tour nei confronti del cliente. L'orario definitivo verrà comunicato nella documentazione di viaggio che il partecipante riceverà qualche settimana prima della sua partenza.

### VISITE ed ESCURSIONI FACOLTATIVE

**La Parigi della Belle Epoque e dei Passaggi Coperti** 24€ adulti, 12€ ragazzi 10-17 anni, 6€ bambini 4-9 anni  
*comprende:* visita guidata, spostamenti in Metro, Whisper Radio Receiver

**Escursione al Museo d'Orsay** 46€ adulti, 35€ ragazzi/giovani 10-25 anni, 25€ bambini 4-9 anni  
*comprende:* visita guidata, spostamenti in Metro, ingresso al museo, prenotazione salta fila, Whisper Radio Receiver.  
**n.b.** all'escursione potremo accogliere un **massimo di 25 partecipanti, sarà confermato chi prenota prima in ordine di tempo**

**Dai Giardini del Lussemburgo a St. Germain-des-Prés** 24€ adulti, 12€ ragazzi 10-17 anni, 6€ bambini 4-9 anni  
*comprende:* visita guidata, spostamenti in Metro, Whisper Radio Receiver

**Escursione alla Reggia di Versailles** 78€ adulti, 58€ ragazzi/giovani 10-25 anni, 40€ bambini 4-9 anni  
*comprende:* Pullman GT, visita guidata, ingresso alla Reggia, prenotazione salta fila, Whisper Radio Receiver.  
**n.b.** escursione garantita con minimo 15 partecipanti; con 10-14 partecipanti: supplemento di 10€ a persona  
**n.b.** all'escursione potremo accogliere un **massimo di 30 partecipanti, sarà confermato chi prenota prima in ordine di tempo.**

**Escursione a Disneyland Paris** 128€ adulti, 120€ bambini 3-11 anni, 0-2 anni: gratis  
*comprende:* assistenza della tua guida, trasferimenti in Metro e in Treno, biglietto d'ingresso al parco principale Disneyland Park  
**n.b.** escursione garantita con minimo di 10 partecipanti.

**Castelli della Loira... Chambord, Cheverny e Blois** 148€ adulti, 120€ ragazzi 6-17 anni, 10€ bambini 2-5 anni  
*comprende:* Guida e Pullman GT intera giornata, biglietti d'ingresso ai 3 castelli, Whisper Radio Receiver.  
**n.b.** escursione garantita con minimo 15 partecipanti fra adulti e ragazzi; bambini esclusi.  
con 12-14 persone: supplemento di 12€ a persona; con 10-11 persone: supplemento di 30€ a persona

**Le visite e le escursioni facoltative sono pagabili solo sul posto alla guida il giorno di arrivo a Parigi**

il servizio whisper durante le visite e le escursioni facoltative è garantito se il gruppo di base è composto da un minimo di 15 persone

**IMPORTANTE** Se desideri aderire a **"Museo d'ORSAY", "VERSAILLES", "DISNEYLAND", "CASTELLI DELLA LOIRA"** occorre segnalarlo durante la prenotazione al viaggio o comunque, previa disponibilità, entro 30gg dalla data di partenza. Non prenotando entro i termini non potremo garantire l'adesione.

**La prenotazione di queste escursioni costituisce un impegno ad effettuarle in quanto i biglietti d'ingresso per queste escursioni verranno acquistati per conto del cliente con grande anticipo; così come viene prenotato in anticipo il pullman per i Castelli.**

**RAGAZZI-GIOVANI 10-25 anni:** se si ha l'età per accedere alle quote scontate Ragazzi-Giovani è **obbligatorio comunicare la data di nascita al momento della prenotazione;** se viene fatto successivamente o sul posto a Parigi si pagherà la quota adulti.

### ESPRIT DE PARIS ...dicono di me!

- Stupenda immersione nell'arte, nella cultura e nella bellezza... Massimo 52 medico, Anna 51 insegnante
- Esperienza bellissima... con tanto divertimento; Parigi ci rimane nel cuore... Monica 34 estetista, Roberto 38 commerciante
- Grazie alla guida Angela Esprit de Paris rimarrà per sempre nei nostri ricordi... Giuseppe 49 funzionario - Lusi 47 insegnante
- Meraviglioso, non potevamo scegliere una vacanza migliore... Marco 52 impiegato, Giusy 48 insegnante, Dino e Chiara 17 e 14
- Abbiamo vissuto un'esperienza fantastica e indimenticabile... Antonio 43 medico, Maria 41 pediatra, Chiara 6 anni

**Vivi anche tu il magico mondo di ESPRIT DE PARIS; La nostra Parigi è pronta a stupirti, anche se credi di conoscerla.**



## ANGELA GAETANI... la Tua Guida a Parigi

Efficiente, Professionale, Gentile, sempre Sorridente



Laurea in lingua e cultura francese, cultrice di storia dell'arte, abilitata Guide Conférencier in Francia, **Angela è profonda conoscitrice di Parigi nonché insostituibile guida e voce narrante del Tuo Viaggio ESPRIT de PARIS.** Oltre a presentarti con maestria la Parigi artistica e dalle grandi appariscenze, **Angela ti condurrà in un'atmosfera gioiosa ed emozionante anche all'esplorazione dei quartieri e degli angoli più intimi e nascosti** che sfuggono sempre ai normali programmi organizzati e ai turisti più distratti. Assai preparata dal punto di vista culturale, storico ed artistico, **Angela eccelle anche nella gestione del rapporto con i partecipanti dei viaggi che guida**, riuscendo a trasmettere sicurezza e gioia di viaggiare, oltre che la sua passione e tutto il suo sapere con grande semplicità e chiarezza di linguaggio. **Angela è anche molto seguita sui "social" se vuoi seguirla anche tu** <https://www.facebook.com/ESPRITdePARIS> <https://www.facebook.com/AngelaGaetaniESPRITdePARIS>

**Una guida d'eccellenza per una esperienza di viaggio unica e indimenticabile.**

## HOTEL IBIS STYLES PARIS BERCY 3\*\*\*s

scelto con cura per il Tuo migliore Comfort a soli 3 minuti di Metro dall'Ile de la Cité 77, Rue de Bercy 75012 Paris



**L'albergo, moderno 3 stelle di qualità, climatizzato e interamente rinnovato con arredamento di design contemporaneo,**

Le aree comuni: hall, ristorante, i corridoi dei piani e anche le camere sono personalizzate da Street Artist vincitori di premi internazionali. Presenta **360 camere** luminose e dotate di letti di alta qualità, aria climatizzata individuale, TV satellitare schermo piatto, asciugacapelli, **Wifi gratuito.** **Unico punto debole di questo ottimo albergo è la quadratura piccola delle camere** (caratteristica della totalità degli alberghi tre stelle situati nel centro di Parigi). Per evitare un ulteriore restringimento dello spazio, le camere non hanno i classici mobili (armadio e cassettoni) ma piccoli spazi verticali ricavati con elementi di design aperti nei quali appendere pochi indumenti. Un consiglio per non avere disagio in camera? Portare con sé vestiario indispensabile in un trolley di dimensioni tipo quello che normalmente viene accettato nelle cabine degli aerei. L'albergo dispone di 3 ampi ascensori, grande hall, ristorante, lobby-bar e una bella terrazza che si affaccia sul Parco di Bercy. **La prima colazione, dal ricco buffet continentale,** è servita nell'ampio e luminoso ristorante che da sul parco. Per le persone celiache l'albergo mette a disposizione il pane senza glutine.

**Eccellente la "location"** nel cuore di un quartiere, Bercy, funzionale e pieno di vita, con tanti ristoranti a rappresentare tutte le cucine del mondo, pizzerie, pub, paninerie e negozi di generi alimentari. In questo contesto, tipicamente parigino, l'albergo è felicemente posizionato fra il Ministero delle Finanze, la bellissima Arena Bercy, palazzetto dei concerti e dello sport, il Parc de Bercy e la Cinémathèque française. **A 10 minuti a piedi,** percorrendo il bellissimo parco che fiancheggia la Senna, raggiungi la Cour de Saint Emilion chiamata anche **Bercy Village...** animata strada dalle belle casette, una volta utilizzate come botteghe dai vignaioli burghignoni trasformate oggi in ristoranti di tendenza molto amati dai parigini e negozi assai speciali. **L'hotel è servito da 2 linee di Metro** con ingresso davanti l'albergo (**Metro Bercy**): la **linea 6** che arriva fino alla Tour Eiffel; e la **linea 14** con collegamento diretto e veloce a tutte le aree artistiche e monumentali della città: soltanto **due fermate (3 minuti) e sei già a "Chatelet"**; di fronte, attraversato il Ponte del Cambio, ecco **l'Ile de la Cité**, con la Cattedrale, la Sainte-Chapelle, la Conciergerie. La fermata successiva è **"Pyramides" (4 minuti dall'albergo)**: da un lato hai la scenografica prospettiva dell'Operà, dall'altro lato si scorge la facciata del Museo del Louvre. La fermata successiva è **"Madeleine" (5 minuti dall'albergo)**, nelle immediate vicinanze piazza della Concordia e gli Champs-Élysées.

## ESPRIT DE PARIS

**SOGNO EMOZIONI ENTUSIASMO ESPERIENZA CONDIVISA CURIOSITA' GIOIA DI VIVERE**

*un modo nuovo di viaggiare in comitiva che piace tanto anche alle persone che amano viaggiare individualmente*



**La Tua vacanza è assai preziosa ...ti invitiamo a dedicare qualche minuto per un'attenta lettura del programma.**

*Ti renderai conto di trovarlo originale e assai innovativo, pensato, con la testa e con il cuore, da chi conosce e ama profondamente questa Città. Un programma orientato al viaggiatore che vuole far festa, che va a Parigi per la prima volta, così come al viaggiatore che a Parigi c'è già stato e vuole tornare per approfondirne la conoscenza, per cogliere e gustare la sua tipicità, il suo profondo Esprit.*

**ESPRIT de PARIS è un'esperienza di Viaggio che piace molto alle giovani coppie e alle coppie meno giovani, ai singoli viaggiatori, così come piace alle famiglie con bambini. Parigi è pronta a lasciarsi scoprire... e a conquistarti.**

**Per la quantità e il valore dei servizi ESPRIT de PARIS è anche un programma "economico", lo testimoniano in tanti e lo potrai confermare anche tu se lo scegli per la tua prossima vacanza a Parigi.**

*Fatta l'eccezione della cena del giorno di arrivo, il programma non prevede altri pasti perché ci sembra più rispettoso lasciare al viaggiatore la libertà di mangiare quando, come e dove vuole, sulla base del proprio gusto, dei desideri del momento e dei luoghi in cui si trova; e a Parigi la scelta è veramente ampia e per tutte le tasche.*

**Per dare il massimo comfort, a partire da 15 partecipanti, le visite sono svolte con l'ausilio di WHISPER RADIO RECEIVER:** la tua guida parla in un microfono collegato ad una radio trasmittente; la sua voce la ascolti con auricolare collegato a una ricevente che viene distribuita a ogni componente del gruppo.

**ESPRIT DE PARIS è un programma intenso, la città si vive "palmo a palmo" in ogni dettaglio; se sei una persona che non può o non ama camminare, o semplicemente se ti ritieni soddisfatta nel vedere solo gli aspetti turistici di un luogo, ESPRIT DE PARIS non è un programma per te. Se sei un viaggiatore attento, attivo, curioso ESPRIT DE PARIS sarà un viaggio esperienziale che ti conquisterà totalmente nella sua Joie de Vivre.**